

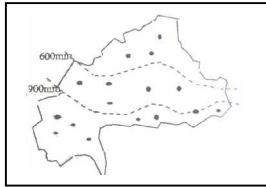
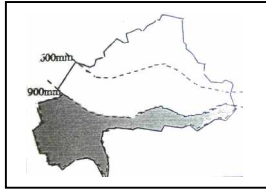
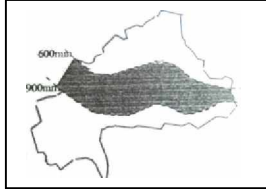
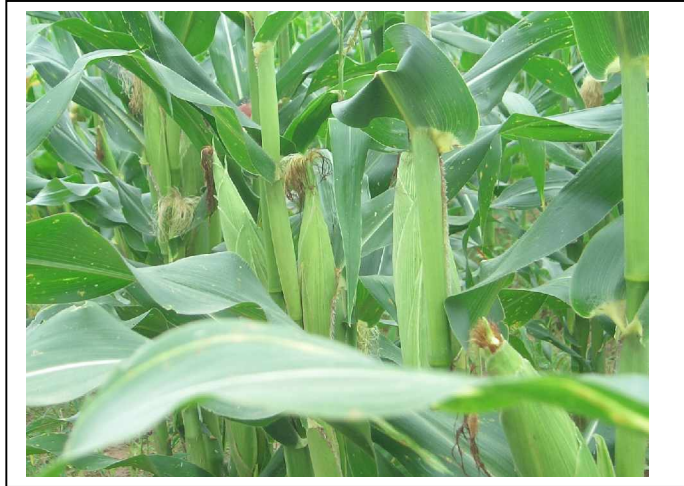


Programme Céréales
01 BP 910 BOBO 01

Spécial Sahel

BARKA

Dr J. SANOU



Nom : Barka	Synonyme : Farako-Bâ Drought Resistant n°2
<p>Origine</p> <p>Génétique : Brassage de 6 lignées résistantes à la sécheresse, extraites dans Pool 16 DT (IITA)</p> <p>Géographique : Farako-Bâ , Burkina (IN.E.R.A)</p> <p>Caractères agro-morphologiques</p> <p>Cycle semis-floraison mâle : 42 jours après semis</p> <p>Cycle semis-maturité : 80 jours en grain</p> <p>Hauteur de la plante : 175 cm</p> <p>Hauteur d'insertion de l'épi : 80 cm</p> <p>Résistance à la verse : bonne</p> <p>Résistance à la casse : bonne</p> <p>Maladies et ennemis des cultures</p> <p>Helminthosporiose : résistante</p> <p>Rouille : résistante</p> <p>Viroses (MSV) : résistante</p> <p>Foreurs : non testée</p> <p>Insectes de stock : non testée</p> <p>Striga : non testée</p> <p>Autres : Sécheresse en culture : résistante</p>	<p>Type variétal : Variété Composite</p> <p>Caractères du grain</p> <p>Couleur : Blanche</p> <p>Texture : Corné</p> <p>Forme : cunéiforme</p> <p>Utilisation :</p> <p>Humaine : Tô, couscous, bouillie, grillade</p> <p>Animale : grain, fourrage</p> <p>Industrielle : brasserie, amidonnerie</p> <p>Rendement en grain : 5,5 t/ha</p> <p>Vocation</p> <p>Aire de culture : Pluviométrie <750 mm</p> <p>Spécial Sahel</p> <p>Intensification : Agriculture traditionnelle</p> <p>Agriculture semi-intensive</p> <p>Agriculture intensive</p>

Points forts

- Précocité (**hâtive**)
- **Résistance à la sécheresse**
- Tolérance aux **fortes densités**

Points faibles

- Sensibilité inconnue au striga